

## 新宿ピカデリー 女性に嬉しいバレンタイン

映画鑑賞前後のお時間も快適に！3階女性トイレ全面リニューアル



リニューアルした3階女性トイレ



靖国通り側エントランス装飾

株式会社松竹マルチプレックスシアターズ(本社:東京都中央区、代表取締役社長:秋元一孝)が運営する映画館「新宿ピカデリー」は、このたび3階ロビーの女性トイレを全面リニューアル。映画鑑賞の前後の時間を快適にお過ごしいただける様々な機能を増設しました。

また、この時期ならではのチョコレートとハートをモチーフにしたおしゃれな館内装飾やスペシャルメニューなど、バレンタインムードを盛り上げる企画を多数取り揃えてお客様をお待ちしております。

### 3階女性トイレが全面リニューアル！

3階ロビーの女性トイレが全面リニューアルしました。入口正面は、ホワイト、クリア、シルバーのタイルに彩られ、ランダムな形の鏡を印象的に配した洗面台。洗面ボウルには一台ずつ乾燥機能を完備しました。個室ブースは荷物やコート、傘等をかけられるフックを増設し、ドアも開き戸から引き戸式に変更。コートや大きな荷物を持っていてもスムーズに出入りが可能です。パウダーコーナーにも間接照明付きミラーと姿見を設置し、大人数が同時にご利用頂けるようになりました。また、今回のリニューアルを記念し、ルミネ新宿 ルミネ1 5Fにある人気のナチュラルコスメブランド「パーツビーズ」の「A&Mハンドクリーム」、「BW&バナナハンドクリーム」、「キューティクルクリーム」をテスターとして設置、手洗い後やメイク直し時にお試し頂けます。

新宿ピカデリーの女性スタッフ陣が、お客様からのご要望やご意見をまとめ、女性建築家と一緒に考えた新しい女性トイレ。ホワイトを基調とした清潔で心地よい空間で、映画鑑賞前後のお時間も快適にお過ごしく下さい。



3F女性トイレ



パーツビーズ

## 売店バレンタイン限定メニュー

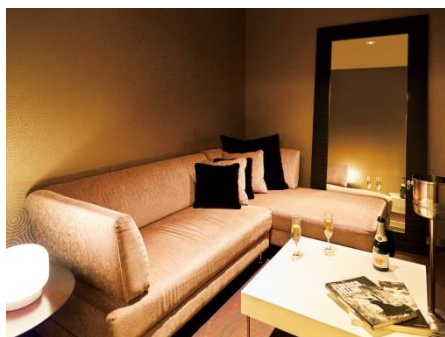
期間限定商品として「アーモンドショコラ」と「ストロベリー」、2種類のフレーバーのプレミアムポップコーンを販売致します。

販売期間: 2月11日(土)～3月17日(金)  
フレーバー: アーモンドショコラ、ストロベリー  
価格: 各 ¥450(税込)



## プラチナフロアで過ごすバレンタイン

バレンタインはロマンティックな雰囲気の中で映画を楽しみませんか？  
プラチナルーム・プラチナシートをご予約頂くと、上映1時間前より専用ウエイティングルームorラウンジのご利用が可能。16種類から選べるお飲物を楽しみながら、上映前のお時間をゆっくりとお過ごしいただけます。  
2月1日(水)～14日(火)の期間限定メニューとしてフレーバーコーヒー「Vanilio(ヴァニリオ)」、「Ciocattino(チョカティーノ)」を販売(各¥800/税込)。さらにネスプレッソコーヒーをご注文頂いたお客様にはネスプレッソオリジナルチョコレートをプレゼントします。



プラチナルームウエイティングルーム  
プラチナルーム・プラチナシート

プラチナルームシアター内

ネスプレッソオリジナルチョコレート

<http://www.smt-cinema.com/site/shinjuku/platinum/index.html>

## SMT Members新規入会キャンペーン

「6回観たら1回無料」「1回観たら次回割引」等、ご入会頂くと松竹マルチプレックスシアターズの全国24劇場(新宿ピカデリー、丸の内ピカデリー、神戸国際松竹、MOVIX)でお得に映画をお楽しみ頂ける会員サービス「SMT Members」。

2月1日(水)～14日(火)の期間、新宿ピカデリーにて新規ご入会頂いた方には、売店で使用できる割引券付きのチロルチョコをもれなくプレゼント！

SMT Members新規入会キャンペーン

[http://www.smt-cinema.com/site/shinjuku/news/detail/s\\_smt\\_members.html](http://www.smt-cinema.com/site/shinjuku/news/detail/s_smt_members.html)

## ★新宿ピカデリー

抜群のアクセスの良さや、白を基調としたスタイリッシュな館内デザイン、ラグジュアリーな空間でワンランク上の映画鑑賞ができるプラチナフロア等で幅広い年齢層、とりわけ女性のお客様にご好評を頂いております。

劇場独自の施策として、20～40代の女性向け作品をラインナップした「Piccadilly Prime Label(ピカデリープライムレーベル)」や「女性限定試写会」、ファッションビル「ルミネ新宿」とコラボした限定SMTMembersカード等、女性のお客様向けのサービス施策をシーズンごとに実施しております。

<本件に関するお問い合わせ先>

松竹マルチプレックスシアターズ マーケティング部 TEL: 03-5942-5631

佐藤 E-MAIL: [reiko\\_sato@movix.co.jp](mailto:reiko_sato@movix.co.jp)

鈴木 E-MAIL: [suzuki-t@movix.co.jp](mailto:suzuki-t@movix.co.jp)